

YODA VDSL2 V102M — 100M対応 高速LAN拡張モデム —

■ VDSL2(30a)にフル対応した 高速LAN拡張接続 V102M

V102Mは、VDSL2(30a)にフル対応し、1ペアのメタル回線(2wire)にて、上り下り最大100Mbpsの通信が可能なLAN拡張モデムです。

DIPスイッチによるシンプルな設定でモデム対向接続(ポイント・ツー・ポイント)ができ、インストールも簡単です。内蔵スプリッタを搭載しており、電話との重畳も可能です。

また、V208 VDSL DSLAMのCPEとして、マルチ接続でのサービス提供も可能です。

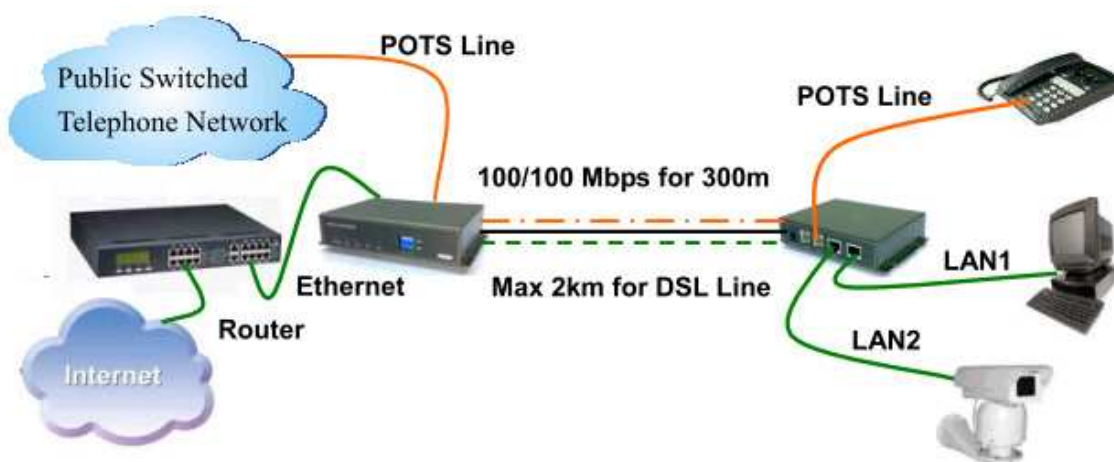


■ V102Mの特徴

- ・ ITU G.993.1, G.993.2 VDSL/VDSL2準拠
- ・ VDSL2プロファイルサポート: 8a/b/c/d, 12a/b, 17a, 30a
- ・ 上り/下り最大100Mbps(300m程度)
- ・ トレリスコーディングサポート(1024DMT bin)
- ・ ファースト/インターリーブモードの選択
- ・ 選択可能な固定データレート、SNRマージン
- ・ 10/100Base-T LAN 2ポート搭載(オートMDIX)
- ・ 内蔵スプリッタ搭載で電話と分離可能
- ・ DIPスイッチによるシンプルなMaster(CO)/Slave(CPE)設定
- ・ ビデオ、音声、データアプリケーションのサポート(Low-latency)

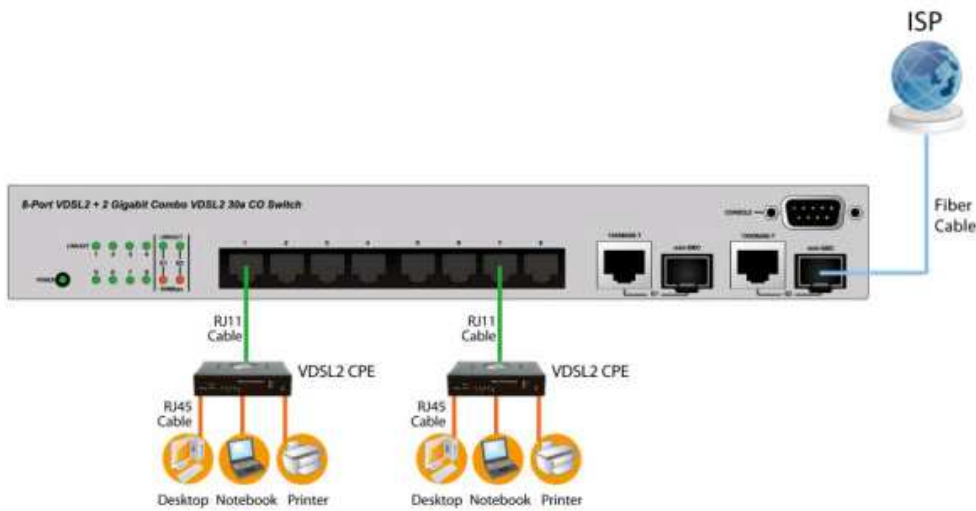
■ V102M 接続イメージ

1) 電話回線によるLAN拡張やさまざまなアプリケーションの利用



YODA VDSL2 V102M — 100M対応 高速LAN拡張モデム —

2) V208 VDSL DSLAMのCPEとして、マルチ接続してのサービスも提供可能



■ 仕様

型番	V102M	
リンク速度	下り最大100Mbps／上り最大100Mbps	
VDSL	ITU-T G.993.1(VDSL), ITUT G.993.2 VDSL2	
インターフェース	DSL	RJ11/VDSLポート × 1
	PHONE	RJ11/PHONEポート × 1 (電話機接続)
	LAN	RJ45/10/100Base-T Ethernetポート × 2 (Auto MDIX)
電源	ACアダプタ (12V, 0.8A)	
動作温度/湿度	0~+50°C/5~95%	
サイズ(幅×高×奥)	120×90×28 (mm)	
重量	650 g	
適合	FCC Part 15, CE (VCCI Class A取得予定)	



株式会社ジェイ・ティ・エス
〒236-0022
神奈川県横浜市金沢区町屋町3-15 金沢建設会館3階-A TEL: 045-781-4711 FAX: 045-781-4718
Mail: info@j-ts.com Homepage: <http://www.j-ts.com>